

BRANDVEILIGE WERKOMGEVING

Maatwerk in brandwerende doorvoeringen



Eisen op het gebied van brandveiligheid voor kantoren en fabrieken zijn in Nederland vastgelegd in het bouwbesluit - 2012, diverse vergunningsystemen en publicatiebladen. Als gevolg van de eisen dienen doorvoeringen in brandwerende scheidingsconstructies van een brandwerende afdichting te worden voorzien. Isolatie Combinatie verzorgt, als gecertificeerde organisatie, deze afdichtingen en kan u ondersteunen met het uitvoeren van de verplichte periodieke controles en het bijhouden van een digitaal logboek.

HET RESULTAAT

- Voldoen aan eisen bouwbesluit.
- Veilige werkomgeving.
- Diverse service programma's.
- Online logboek en rapportage.

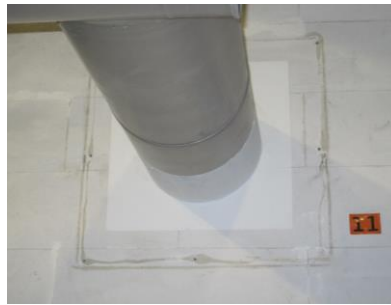


ACHTERGROND

De bouwbesluit – 2102 eisen zorgen ervoor dat branden zich niet kunnen uitbreiden en dat slachtoffers worden voorkomen. Uitvoering geven aan de brandeisen gaat door middel van het plaatsen van brandwerende scheidingswanden waarmee o.a. (sub)compartimenten en vluchtroutes worden gecreëerd. In het geval van een brand is vooral een goede afdichting bij de kabel- en leidingdoorvoeringen van essentieel belang. De ketting is immers net zo sterk als zijn zwakste schakel.

DE UITDAGING

Het verzorgen van gecertificeerde brandbeschermende afdichtingen, welke in een zelfde mate als de scheidingswanden bestand zijn tegen branddoorslag en tevens brandoverslag voorkomen. Met een uitvoering en registratie volgens de regelgeving van een eerste applicatie, het verzorgen van inspectierondes tot en met het eventuele herstelwerk van verouderde doorvoeringen. Alles wordt geregistreerd in een digitaal logboek.



DESIGN

Het ontwerp en de uitvoering zijn afhankelijk van het doel van de doorvoering en de eisen voor de scheidingswand. Alle brandwerende systemen zijn voorzien van een testrapport en certificaat. In totaal zijn er honderden verschillende situaties getest en gecertificeerd, waarmee vrijwel alle gangbare situaties kunnen worden afgedekt. Indien een situatie toch geen gecertificeerde oplossing heeft, wordt in samenspraak met opdrachtgever, fabrikant en eventuele keuringsinstantie vanuit IC naar een passende oplossing gezocht.

DE OPLOSSING

Door het laten aanbrengen van Isolatie Combinatie's brandwerende scheidingswand-doorvoeringen kunt u voldoen aan alle wettelijke eisen. De doorvoeringen zijn hierbij getest en gecertificeerd volgens diverse normen.

Bescherming tegen koolwaterstof-, waterstof- en overige fakkelfbranden

Isolatie Combinatie heeft ook eigen, gecertificeerde maatwerkoplossingen voor brandwerende systemen zoals jackets, panelen en kasten die bestand zijn tegen industriële koolwaterstof- en fakkelfbranden volgens UL1702 en ISO 22899-1. Deze industriële brandnormen zijn o.a. vermeld in de PGS 35 en ISO 19880-1 (op het gebied van waterstofstations). Bekijk onze website voor meer mogelijkheden.



CONTACT OUR SPECIALIST TEAM

+31 (0)251 22 96 50

icb@icbeverwijk.nl, www.icinsulation.com